


# Neurodivergência: Impactos na Infância e Vida Adulta



Este documento aborda a neurodivergência, especificamente autismo e TDAH, e seus impactos na infância e na vida adulta. Ele detalha o processo de avaliação neuropsicopedagógica e psicopedagógica, explorando suas bases neurocientíficas, comorbidades, tratamentos medicamentosos e intervenções neurocientíficas. O documento também analisa os impactos específicos na vida adulta e infantil, incluindo prognósticos e estratégias de intervenção, além de considerações sobre qualidade de vida e suporte ao longo da vida.

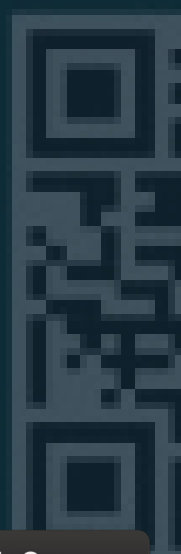
 por Edson da Silva Januario

# JANUÁRIO

## NEUROPSICOPEDAGOGIA

## PSICOPEDAGOGIA

## 21 98221-1944 (ZAP)



# Avaliação Neuropsicopedagógica e Psicopedagógica: Um Guia Completo



A avaliação neuropsicopedagógica e psicopedagógica é fundamental para compreender as necessidades individuais de crianças e adultos com neurodivergências. Este processo multidisciplinar abrange uma série de etapas, desde a coleta de informações até a elaboração de um plano de intervenção personalizado. O objetivo é identificar as áreas de maior dificuldade e potencializar as habilidades, promovendo o desenvolvimento e a inclusão.

## Estrutura das Sessões

- Anamnese Detalhada (1ª Sessão)
- Avaliação Cognitiva (2ª e 3ª Sessões)
- Avaliação Complementar (4ª Sessão)
- Devolutiva (5ª Sessão)

## Importância da Avaliação

A avaliação fornece informações essenciais para o planejamento de intervenções eficazes. Ela permite identificar as necessidades individuais, as áreas de maior dificuldade, as potencialidades e os recursos que podem ser utilizados para promover o desenvolvimento e a autonomia.

# Bases Neurocientíficas da Neurodivergência

O entendimento das bases neurocientíficas da neurodivergência é crucial para uma abordagem eficaz. O cérebro humano é uma estrutura complexa, com diferentes sistemas e neurotransmissores que influenciam o funcionamento cognitivo, emocional e comportamental. As neurodivergências como autismo e TDAH se caracterizam por alterações nesses sistemas, impactando a maneira como o indivíduo processa informações, interage com o ambiente e regula suas emoções.

## Sistemas Neurais Fundamentais



- Córtex Pré-Frontal
- Sistema Límbico
- Circuitos de Linguagem
- Sistema Atencional



## Neurotransmissores e Funções

- Dopamina
- Serotonina
- Noradrenalina
- Acetilcolina

# Comorbidades e Manifestações Neurais: TDAH, TEA e Transtornos de Aprendizagem

A neurodivergência pode ser acompanhada de comorbidades, ou seja, a presença de outros transtornos que podem coexistir e influenciar o quadro clínico. É importante destacar que as comorbidades são comuns e exigem uma abordagem integrada para garantir uma intervenção eficaz.



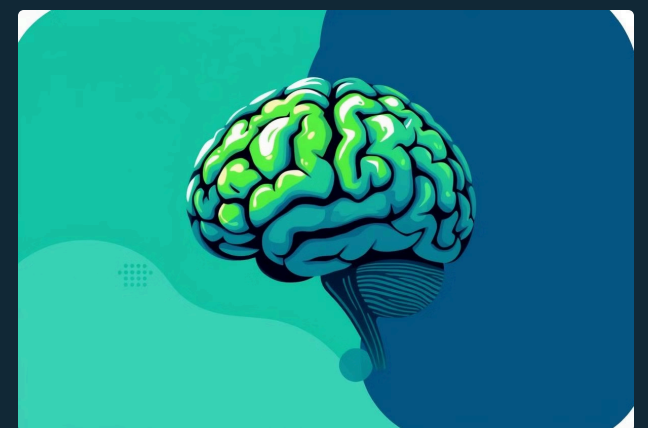
## TDAH

- Alterações Neurais
- Manifestações Funcionais



## TEA

- Alterações Neurais
- Manifestações Funcionais



## Transtornos de Aprendizagem

- Dislexia
- Discalculia

# Tratamentos Medicamentosos e Intervenções Baseadas em Neurociência

As intervenções para neurodivergência podem incluir tratamentos medicamentosos e intervenções baseadas em neurociência. O objetivo é reduzir os sintomas, promover o desenvolvimento e a autonomia, e melhorar a qualidade de vida.

## Tratamentos Medicamentosos

- TDAH
- TEA



## Intervenções Baseadas em Neurociência

- Intervenções Cognitivas
- Intervenções Comportamentais
- Intervenções Neuropsicológicas

# Impactos da Neurodivergência na Vida Adulta

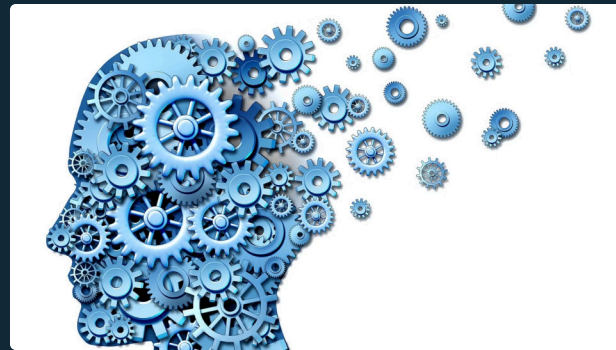
A neurodivergência pode ter impactos significativos na vida adulta, afetando diversos aspectos, desde o desempenho profissional até as relações interpessoais. A compreensão desses impactos é fundamental para oferecer suporte adequado e promover a inclusão.



## Impactos Sociais/Relacionamentos Interpessoais

- Dificuldades na manutenção de amizades
- Problemas em relacionamentos íntimos
- Conflitos familiares recorrentes
- Isolamento social
- Dificuldades de comunicação

## Aspectos Neuropsicológicos



- Funções Executivas
- Processamento Emocional

## Impactos Profissionais/Desempenho Ocupacional



- Dificuldades com prazos
- Problemas de organização laboral
- Conflitos interpessoais
- Baixa produtividade
- Dificuldade com multitarefas
- Problemas com hierarquia

# Impactos da Neurodivergência na Vida Infantil



A neurodivergência na infância pode afetar o desenvolvimento neuropsicológico, socioemocional e a aprendizagem acadêmica. É essencial oferecer intervenções e suporte adequados desde cedo para promover a inclusão, o desenvolvimento e a autonomia das crianças.

## Desenvolvimento Neuropsicológico

- Funções Cognitivas
- Desenvolvimento Socioemocional

## Impactos Educacionais/Aprendizagem Acadêmica

- Dificuldades na alfabetização
- Problemas com matemática
- Déficits na compreensão leitora
- Dificuldades na escrita
- Problemas de organização escolar

## Adaptação Escolar

- Problemas comportamentais
- Dificuldades com regras
- Isolamento social
- Baixo rendimento acadêmico
- Desmotivação escolar

# Prognósticos e Intervenções Específicas: Um Enfoque Multidisciplinar

O prognóstico para pessoas com neurodivergência é variável e depende de diversos fatores, como idade de identificação, gravidade dos sintomas, comorbidades e acesso a recursos. A intervenção multidisciplinar, com o envolvimento de profissionais de diferentes áreas, é fundamental para promover o desenvolvimento, a autonomia e a qualidade de vida.

## Fatores que Influenciam o Prognóstico

- Biológicos
- Ambientais

## Intervenções Especializadas

- Acompanhamento neurológico
- Intervenção psicológica
- Terapia ocupacional
- Fonoaudiologia
- Psicopedagogia
- Neuropsicopedagogia

## Suporte Educacional

- Adaptações curriculares
- Estratégias pedagógicas específicas
- Tecnologias assistivas
- Mediação escolar
- Orientação aos professores

# Considerações Sobre Qualidade de Vida: Um Caminho para o Bem-Estar

A qualidade de vida de pessoas com neurodivergência é um tema fundamental. É preciso garantir que elas tenham acesso a recursos, suporte e oportunidades para desenvolverem seu potencial, construir relações saudáveis e viverem de forma autônoma e plena.

## Aspectos Fundamentais

- Saúde Mental
- Funcionalidade

## Suporte ao Longo da Vida

- Transições Desenvolvimentais
- Manutenção do Progresso

A compreensão integrada dos aspectos neurobiológicos, impactos funcionais e necessidades individuais de pessoas com neurodivergência permite uma abordagem mais efetiva e humanizada, promovendo o desenvolvimento, a inclusão e a qualidade de vida em todas as etapas do desenvolvimento.

